



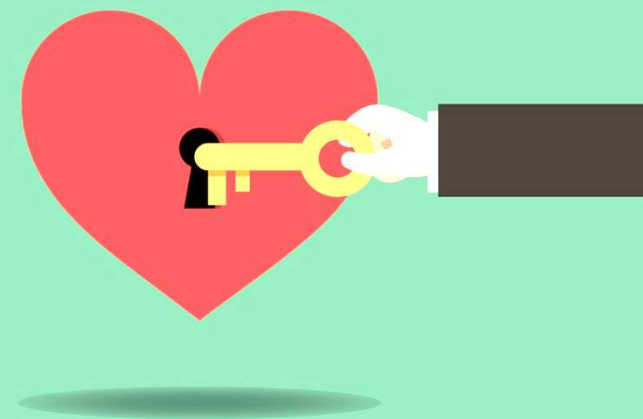
IPPJ Jena
Institut für Psychotherapie und
Angewandte Psychoanalyse e.V.

Zur Psychodynamik des Verliebtseins

Dr. Uwe Wutzler

Vorsitzender des Institutes
für Psychotherapie und
Angewandte Psychoanalyse

Facharzt für Psychosomatische
Medizin und Psychotherapie,
Psychoanalytiker (DGPT),
Gruppenlehranalytiker (D3G)



Kommende Veranstaltungen des IPPJ Jena



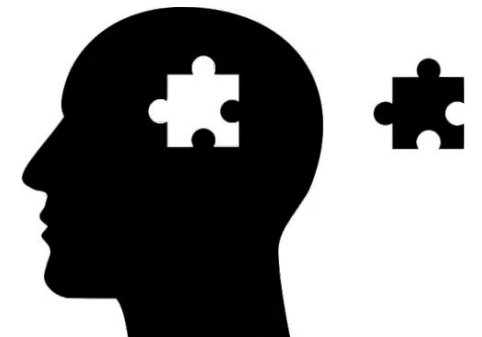
IPPJ Jena
Institut für Psychotherapie und
Angewandte Psychoanalyse e.V.

- | | |
|----------|--|
| 22.12.20 | Zur Psychodynamik des Verliebtseins |
| 05.01.21 | Interaktives Seminar zur Psychodynamik des Verliebtseins |
| 12.01.21 | Zur Psychodynamik der menschlichen Destruktivität |
| 19.01.21 | Interaktives Seminar zur Psychodynamik der menschlichen Destruktivität |
| 22.01.21 | Gruppenanalytische Psychotherapie im Spiegel der Maltherapie |
| 25.02.21 | Eifersucht und Neid - Psychodynamische Überlegungen und therapeutische Aspekte |

Fahrplan

1. Psychodynamik?
2. Der Zustand des Verliebtseins
3. Das Ich-Ideal im anderen
4. Die aushäusige Verliebtheit

Fragen an:
sekretariat@ippj.de

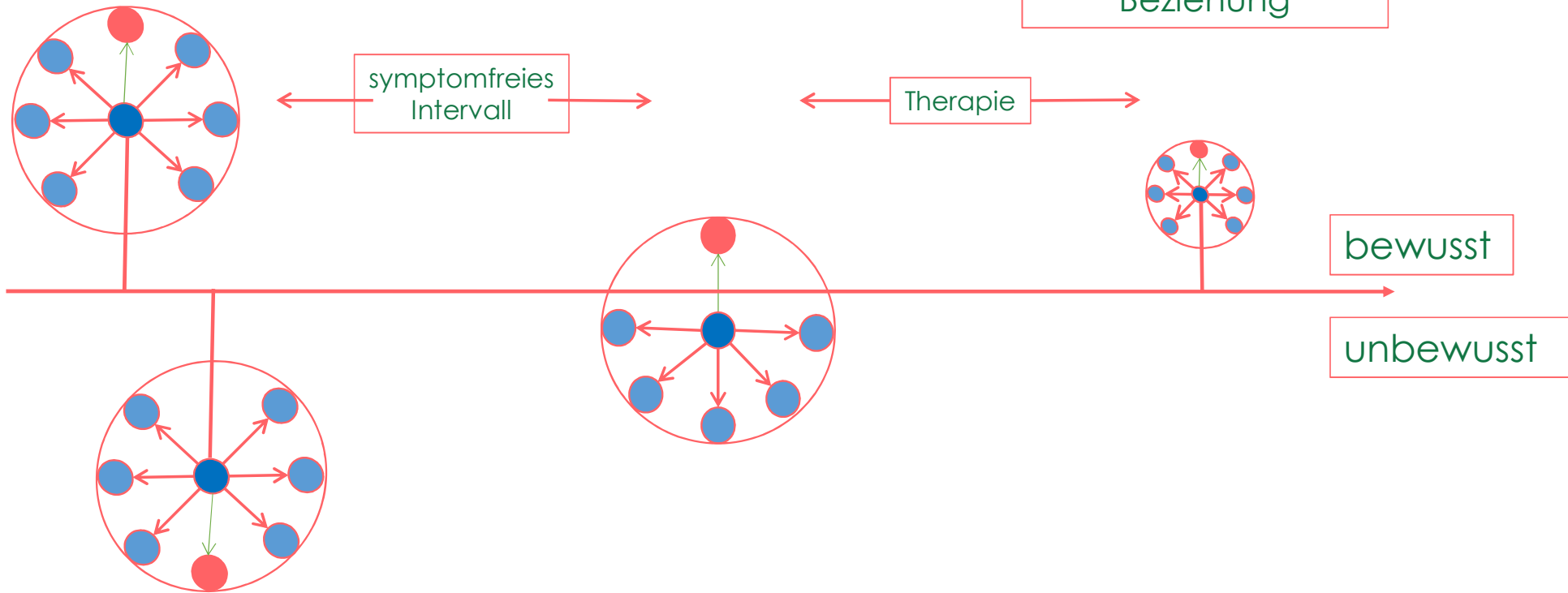


Was versteht man unter
einer
„Psychodynamik“?

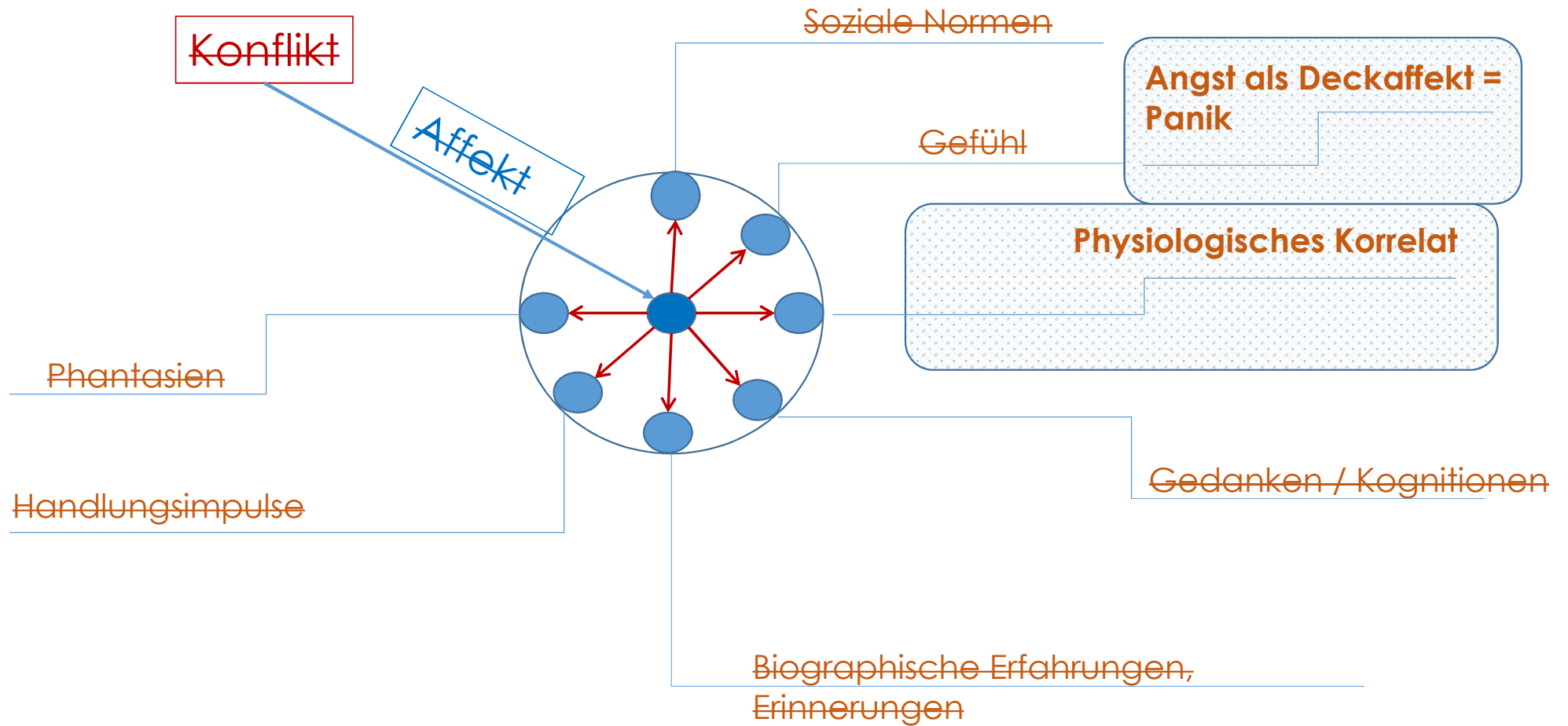
Internalisierung eines pathogenen kindlichen Konfliktes

Symptomentstehung in einer auslösenden Situation

Darstellung des Konfliktes in der therapeutischen Beziehung

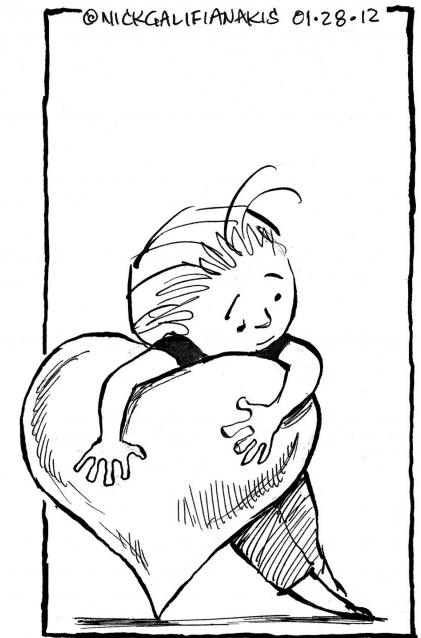


Der Konflikt-Affekt-Komplex bei einer Panikattacke



Der Zustand des Verliebtseins

- ständig an den anderen denken
- am liebsten rund um die Uhr mit dem anderen zusammen sein
- totale Aufregung, wenn man dem anderen begegnet
- alles über den anderen wissen wollen
- herum stammeln, weil die Worte fehlen, vergesslich sein
- Rot werden
- wenn das Herz schwer wird, weil man sich verabschieden muss
- „Schmetterlinge im Bauch“ haben



Internalisierung von
kindlichen Beziehungs-
erfahrungen

Verliebtsein
in einer
bestimmten
Lebenssituation

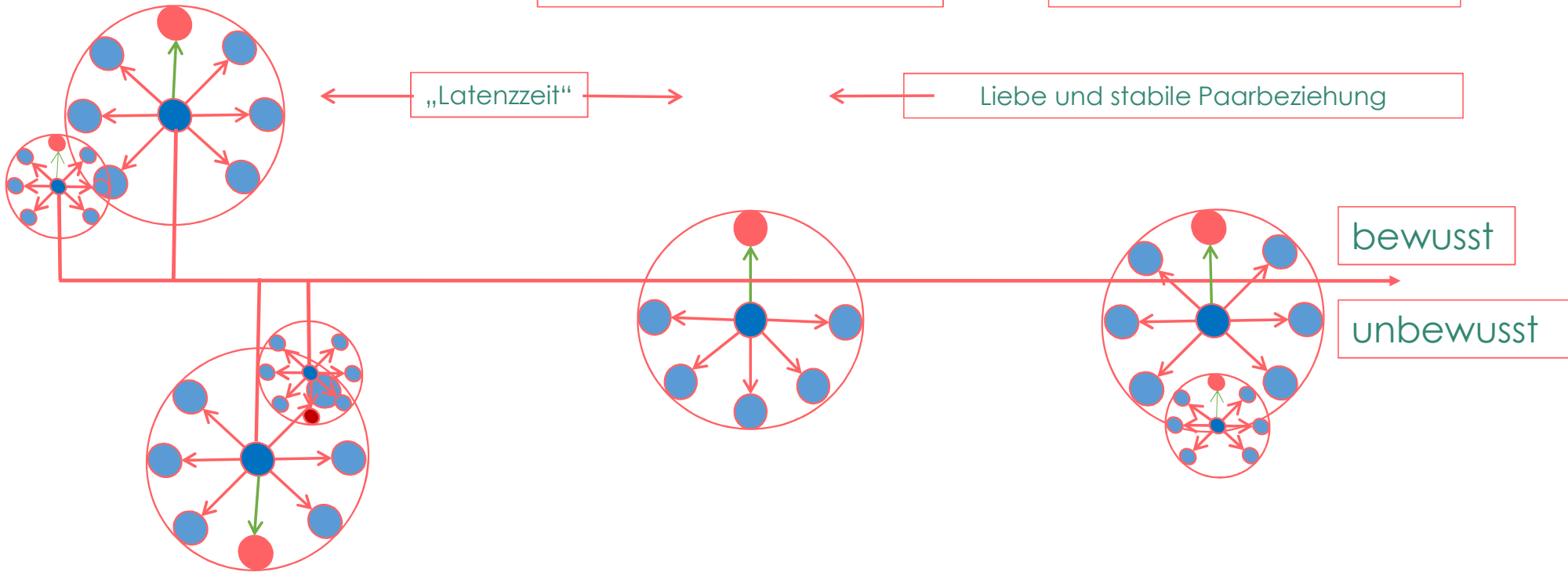
Paardynamik:
Wiederherstellung der
internalisierten
Beziehungserfahrungen

„Latenzzeit“

Liebe und stabile Paarbeziehung

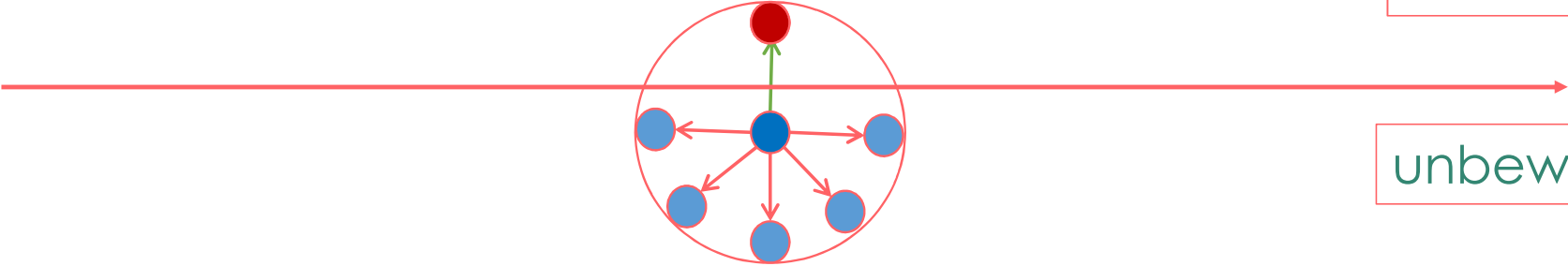
bewusst

unbewusst



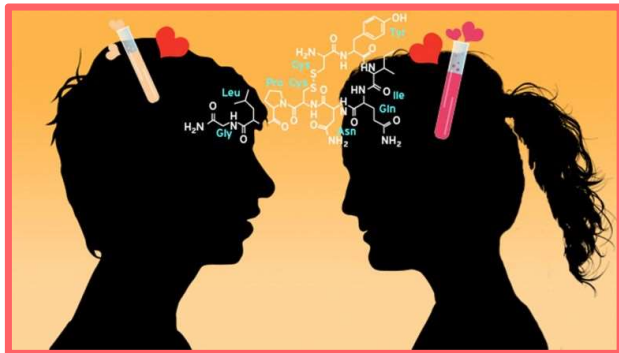
Verliebtsein:
Das „Symptom“

bewusst



unbewusst

Hormon-Cocktail beim Verliebtsein



- Geschlechtshormone (Testosteron, Östrogen) = **sexuelle Lust**
- Serotonin
- Dopamin
- Neutropin
- Oxytocin = **Bindung**

Es gibt viele Gemeinsamkeiten zwischen Drogensüchtigen und dem Zustand des Verliebtseins.

Sehn-Sucht





"Die Liebe ist eine Krankheit, die nur der geliebte Mensch
heilen kann."

Platon

Eigenschaften der Verliebtheit

1. Leidenschaft und Sex
2. Zeit für den Partner
3. Freude
4. Sehnsucht
5. häufige Gespräche
6. Vertrauen
7. Offenheit und Spontanität
8. wechselseitiges Bemühen
9. gemeinsame Interessen
10. Romantik



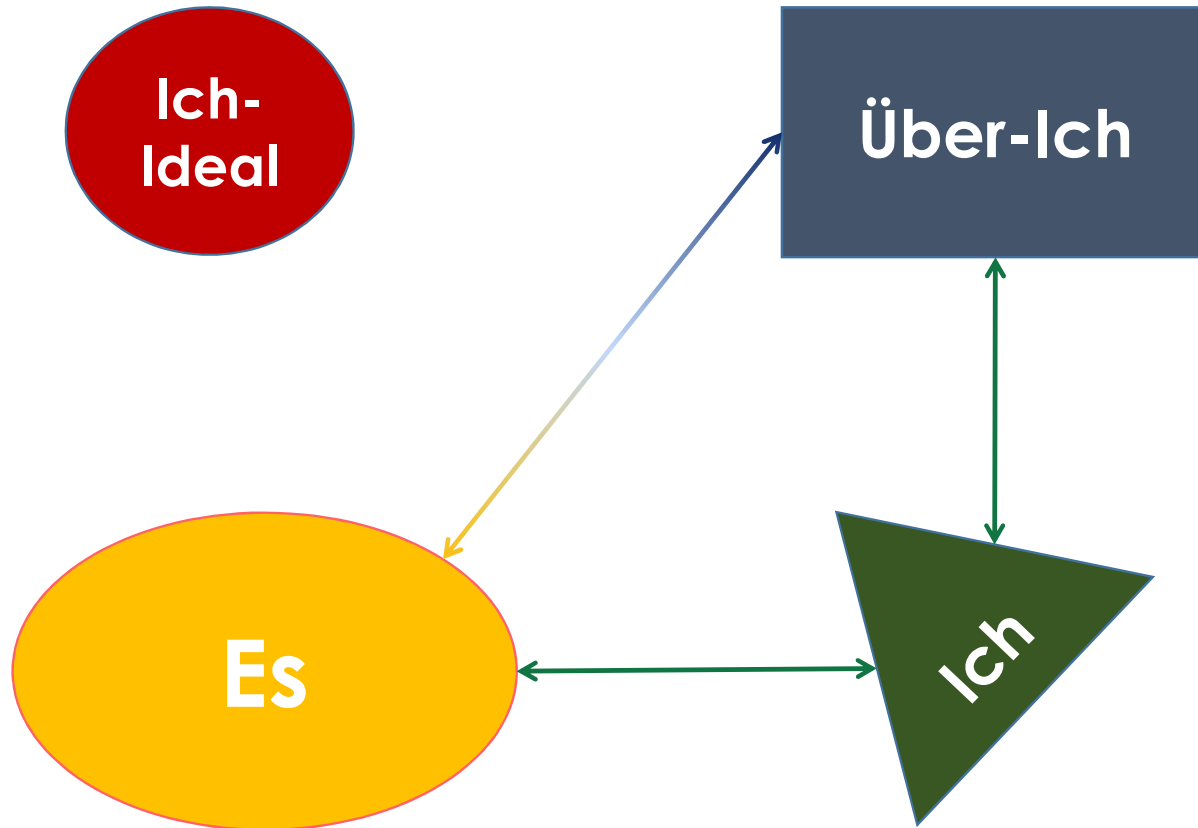
Michael Lukas Moeller, 2002



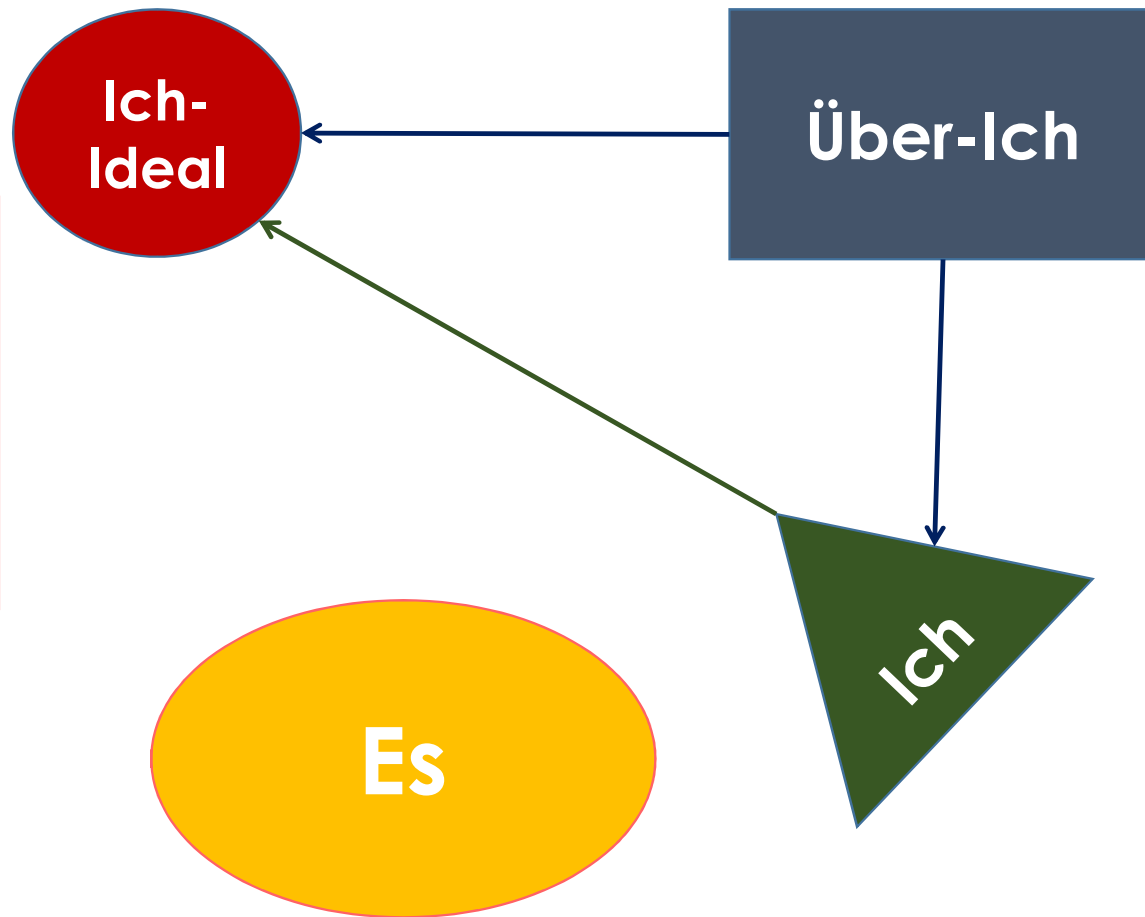
Verliebt sein =

Illusion im Dienste der seelischen Stabilisierung, die mit der Realität wenig gemein hat

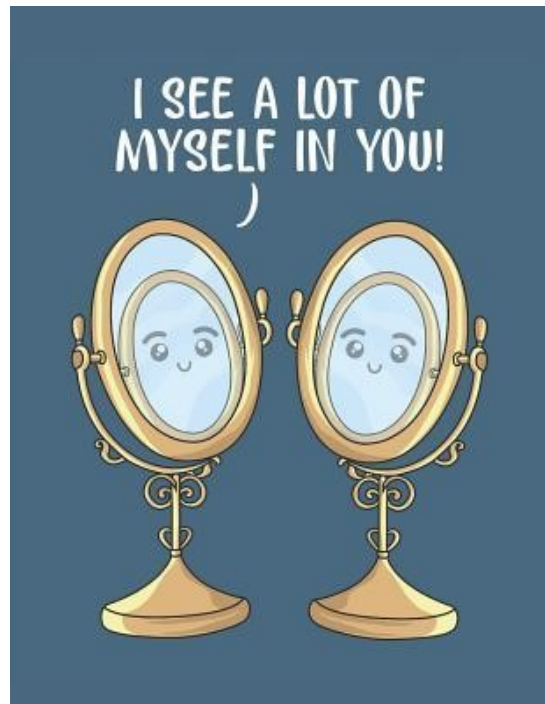
Idealisierung des Partners, der Gefühle und der eigenen Person



Diesem idealem Selbst werden wir ein Leben lang folgen und es muss ein Leben lang betrauert werden, dass wir dieses Selbst nicht erreichen können.



Sich selbst im anderen Erkennen



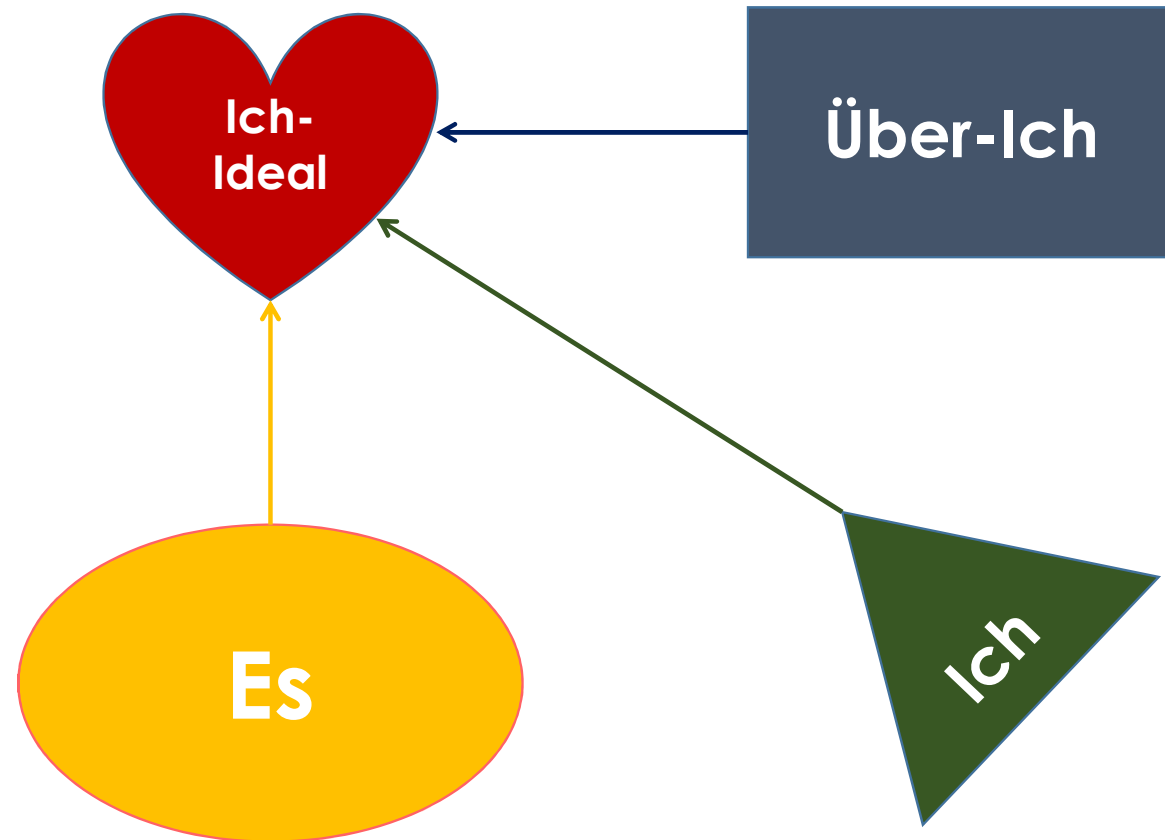
„Die Entwicklung des Selbst ist ein interpersonaler Prozess, der die Interaktion mit der Innenwelt anderer voraussetzt.“

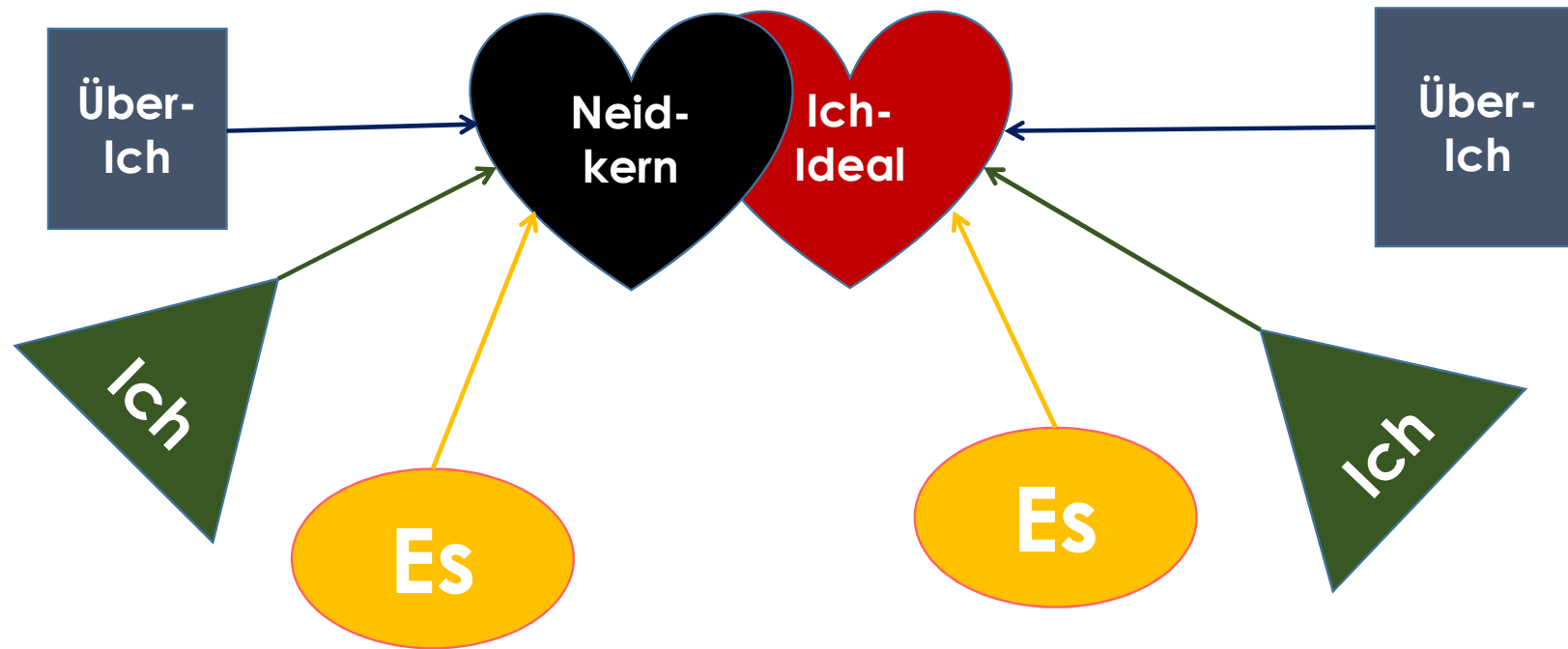
Fonagy et al, 2002

„Das Begehren ist das Begehren des anderen.“

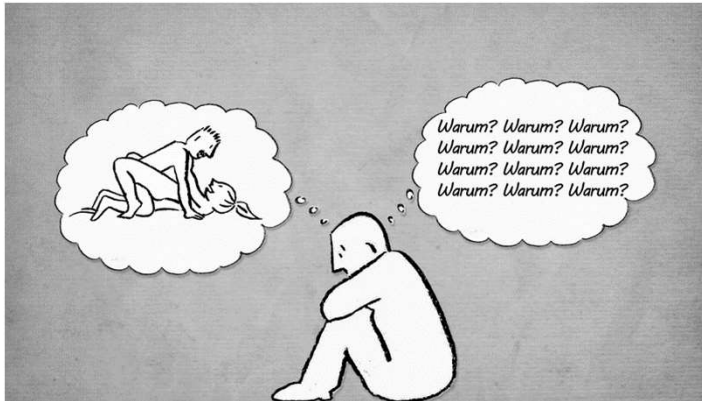
Jaques Laquan

**Beim Verlieben
überträgt das Ich
einen idealen
Selbstanteil, den
sich das Über-Ich
wünscht, auf den
anderen und
versucht mit ihm
zu verschmelzen.**



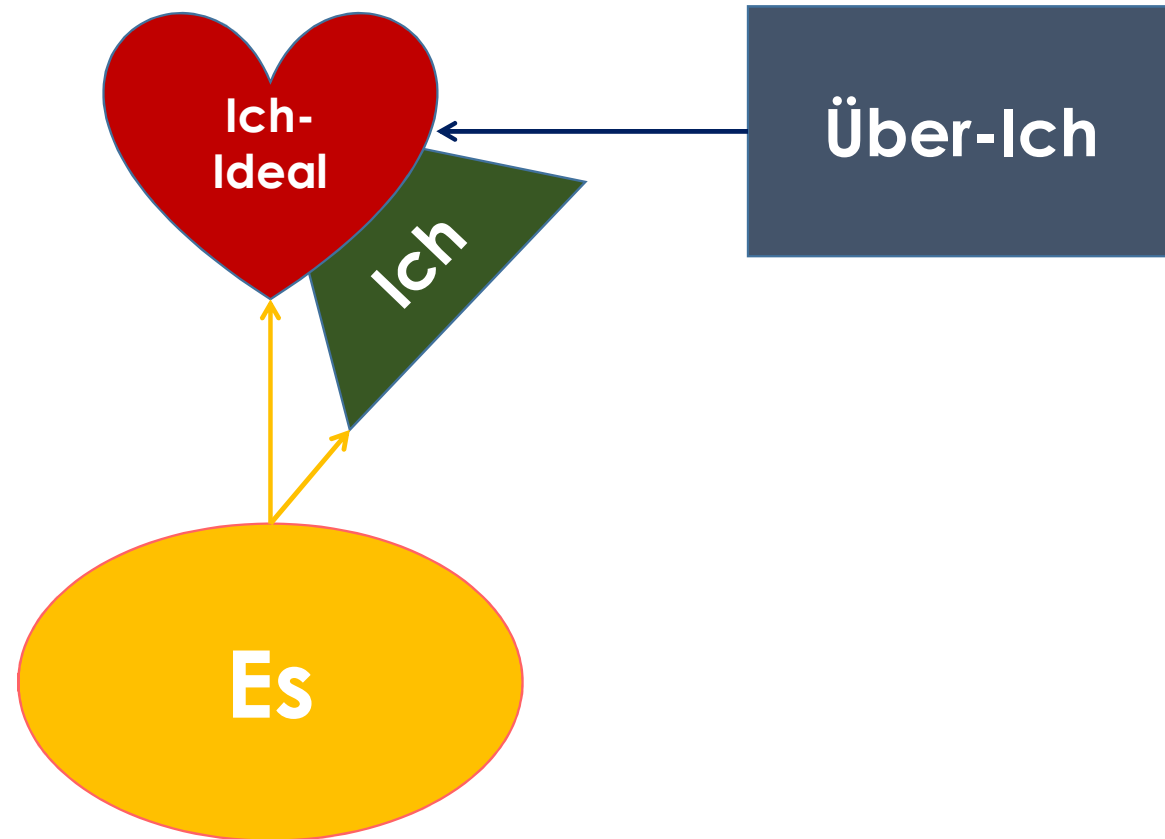


Die bindende Trennung: Entwicklungschance der aushäusigen Verliebtheit durch das Zwiegespräch



1. Der eifersüchtige Partner beginnt herauszufinden, welche seelischen Eigenschaften ihm der Rivale voraus hat.
2. Der Verliebte versucht herauszufinden, welche seelische Eigenschaften ihn verliebt machen.
3. Nun sucht das Paar nach dem gemeinsamen Thema des unbewussten Zusammenspiels (der Kollusion).
4. Warum bewirkte das gemeinsame Unbewusste gerade jetzt die aushäusige Verliebtheit?

Bei der narzisstischen Störung verschmilzt das Selbst mit dem Ich-Ideal, das sich das Über-Ich wünscht.



Vielen Dank für
Ihre Aufmerksamkeit!



IPPJ Jena
Institut für Psychotherapie und
Angewandte Psychoanalyse e.V.

Fragen an:
sekretariat@ippj.de